



ASES GROUP

İNŞAAT
MEKANİK-SİSTEMLER
EDÜSTRİYELÇÖZÜMLER
ATÖLYE

03

**HAKKIMIZDA
ABOUT US**

4-5

**MANEVRA ODASI
MANEUVER ROOM**

6-7

**BKV-DEBİMETREBAKİYE Klor
ODALARI
BKV - FLOWMETER BALANCE
CHLORINE ROOMS**

8-9

**POMPA KURULUM VE TERFİ
MERKEZLERİ-PUMP INSTALLATION
AND PUMPING CENTERS**

10-11

GÖRSELLER - IMAGES

12-13

**ATÖLYE İMALATLARI-
WORKSHOP MANUFACTURING**

14-15

**PASLANMAZ VE FERFORJE İMALATLAR-
STAINLESS AND Wrought Iron
MANUFACTURING**

16-17

**PERAKENDE ÜRÜNLER -
RETAIL PRODUCTS**

18-19

**REFERANSLARIMIZ -
OUR REFERENCES**

**TABLE CONTENTS
İÇİNDEKİLER**

HAKKIMIZDA-ABOUT US

Modern hayatı şekillendiren yeni keşiflerin öncülüğünü üstlenerek daha iyi bir yaşamın standartlarını oluşturmak için çalışan firmamız manevra odaları, basınç düşürücü - kontrol vana odaları, debimetre odaları - bakiye klor, pompa kurulum ve terfi merkezleri, atölye imatları, paslanmaz ve demir ferforje imatları, perakende ürünler, mekanik proje ve altyapı içme suyu alanında hizmet vermektedir.

Yüzden fazla referansıyla alanında başarısını kanıtlamış olan ASES GROUP, kuruluşundan itibaren müşteri odaklı, üstün kalite ve hizmet anlayışını benimsemiştir."

Our company, which works to create the standards of a better life by pioneering new discoveries that shape modern life, provides services in the field of maneuver rooms, bkv flowmeter rooms and residual chlorine, pump installation and pumping stations, workshop manufacturing, stainless and iron wrought iron manufacturing, retail products, mechanical project and infrastructure drinking water.

ASES GROUP, which has proven its success in its field with more than a hundred references, has adopted a customer-oriented, superior quality and service approach since its establishment."

HİZMETLERİMİZ-OUR SERVICES



MANEVRA ODALARI
MANEUVER ROOMS



BKV DEBIMETRE ODALARI -
BAKİYE KLOR
BKV FLOWMETER ROOMS -
RESIDUAL CHLORINE



POMPA KURULUM VE
TERFİ MERKEZLERİ
PUMP INSTALLATION AND
PUMPING STATIONS



ATÖLYE İMALATLARI
WORKSHOP PRODUCTIONS



PASLANMAZ VE DEMİR FERFORJE
İMALATLARI
STAINLESS AND IRON WROUGHT IRON
PRODUCTIONS



PERAKENDE ÜRÜNLER
RETAIL PRODUCTS

MANERA ODASI



PASLANMAZ



POLİETİLEN



ÇELİK

- Manevra odası, kaynaktan gelen ve su deposunun iç haznesine akan kısımdaki suyun sistem üzerindeki kontrolünü sağlamak için oluşturulan vana ve borulama sisteminin bütününe denir. Dolu savak, giriş-çıkış hatları ve dip tahliye kısımlarından oluşur.
- The maneuvering room is the whole of the valve and piping system created to ensure the control of the water coming from the source and flowing into the inner chamber of the water tank on the system. It consists of full weir, inlet-outlet lines and bottom discharge parts.

MANEVRA ODASI-MANEVRA ROOM



İÇME SUYU YAPIM İŞİ
AMASYA / GÖYNÜCEK

PASLANMAZ ÇELİK MANEVRA ODASI: Korezyonun önlenmesi, dayanımın güçlendirilmesi ve rijitliği arttırmak amacıyla kullanılan yöntemdir.

STAINLESS STEEL MANEUVERING CHAMBER: A method used to prevent corrosion, strengthen strength and increase rigidity.



İÇME SUYU YAPIM İŞİ
BAYBURT / ARPALI

POLİETİLEN MANEVRA ODASI: Çok uzun ömürlülüğü nedeni ile sistemin sağlıklı çalışabilmesi ve suyun korunabilmesi açısından kullanılan bir yöntemdir.

POLYETHYLENE MANEUVERING CHAMBER: Due to its very long life, it is a method used for the healthy operation of the system and for the protection of water.



İÇME SUYU YAPIM İŞİ
AFYONKARAHİSAR/ DAZKIR

ÇELİK MANEVRA ODASI: Çelik, dayanıklılığı, mukavemeti ve sağlamlığı ile bilinir.

STEEL MANEUVERING ROOM: Steel is known for its durability, strength and robustness.



BASINÇ KIRICI VE KONTROL VANA
ODALARI



DEBİ KONTROL ODALARI



MANYETİK DEBİMETRE ODALARI

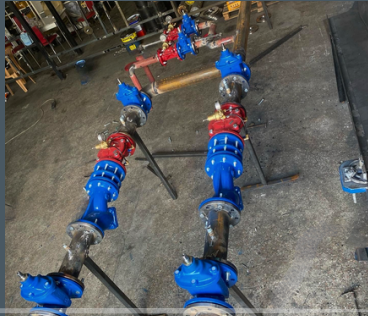


BAKİYE KLOR ÖLÇÜM ODALARI

BKV - DEBİMETRE BAKİYE KLOR ODALARI

- Bu tarz yapılarda suyun gerekli noktalarda basıncını düşürmek , gerekli noktalarda debi ölçümleri yapmak ve istenilen noktalarda klor detaylarını öğrenebilmek için ölçüm yapmak amacıyla kurulan odalardır. Sistemin sağlıklı çalışabilmesi için belirli metrajlarda bu odalara gerek duyulur.
- In such structures, these are the rooms established to reduce the pressure of the water at the required points, to make flow measurements at the required points and to make measurements in order to learn the chlorine details at the desired points. These rooms are needed in certain quantities for the system to work properly.

BKV - DEBİMETRE BAKİYE KLOR ODALARI BKV - FLOW METER RESIDUAL CHLORINE ROOMS



MİLLET BAHÇESİ İÇME SUYU YAPIM İŞİ
ANKARA / GÖLBAŞI

BASINÇ KIRICI VE KONTROL VANA ODALARI: Bu odanın inşa edilmesinin temel amacı, sistemdeki basınç değişikliklerini izlemek, kontrol etmek ve yönlendirmektir.

PRESSURE RELIEF AND CONTROL VALVE CHAMBERS: The main purpose of building this room is to monitor, control and direct pressure changes in the system.



ORGANİZE SANAYİ BÖLGESİ İÇME SUYU
YAPIM İŞİ
ANKARA / TEMELLİ

DEBİ KONTROL ODALARI: Bu odaların inşa edilmesinin temel amacı, debi kontrolünü optimize etmek ve sistemdeki akış hızını istenilen seviyelerde tutmaktır.

FLOW CONTROL CHAMBERS: The main purpose of building these chambers is to optimize flow control and keep the flow rate in the system at the desired levels.



İÇME SUYU ŞEBEKE HATTI YENİLEMESİ
KASTAMONU / BOZKURT

MANYETİK DEBİMETRE ODALARI: Bu odalar, manyetik sistem kullanarak suyun litresini, hızını detaylı ölçüm yapıp bize bilgi veren sistemdir.

MAGNETIC FLOWMETER CHAMBERS: These rooms use a magnetic system to measure the liters and speed of water in detail and provide us with information.



İÇME SUYU ŞEBEKE HATTI YENİLEMESİ
BAYBURT / ARPALI

BAKİYE KLOR ÖLÇÜM ODALARI: Bu odalar, suyun dezenfeksiyon düzeyini kontrol etmek ve su kalitesini sağlamak amacıyla kurulur.

RESIDUAL CHLORINE MEASUREMENT CHAMBERS: These rooms are installed to control the level of disinfection of water and ensure water quality.

POMPA KURULUM VE TERFİ İSTASYONLARI



Pompa İstasyonları



Pompa İstasyonları

- Pompa kurulum ve terfi istasyonları, belirli bir kotta bulunan suyun cazibeyle taşınması mümkün olmadığı yerlerde daha üst kotlara taşınabilmesi ve suyun su deposuna aktarılabilmesi için kullanılan sistemlerin bütünüdür. İki tarzda yapılabilir:
- 1-Pompa Kurulum İstasyonları
 - 2-Pompa Terfi İstasyonları
- Proje ve yer analizi yapıldıktan sonra uygun olan istasyonlardan birisi seçilir.
- Pump installation and pumping stations are the whole of the systems used to transport water at a certain elevation to higher elevations where it is not possible to transport it by gravity and to transfer the water to the water tank. It can be done in two styles:
- 1-Pump Installation Stations
 - 2-Pump Pumping Stations
- After the project and location analysis, one of the suitable stations is selected.

POMPA KURULUM VE TERFİ İSTASYONLARI- PUMP INSTALLATION AND PUMPING STATIONS



(PSW-9) POMPA İSTASYONU
ANKARA / ÇANKAYA-ÜMİTKÖY

Pompa İstasyonları: Belirli kapasitelerdeki pompaları kullanarak ve yeterli çaplarda projelendirme yapıldıktan sonra kollektör sistemlerini oluşturarak gelen suyu daha üst kote taşıyabilmek için adaptasyonu sağlayan bir sistem bütünüdür.

Pump Stations: It is a whole system that provides the adaptation of the incoming water to the system in order to carry the incoming water to the upper level by using pumps of certain capacities and creating collector systems after the project is designed in sufficient diameters.



GERGER (ADIYAMAN) ŞANT. (Atatürk Barajından Su Teminine Yönelik İçme Suyu Arıtma ve İsale Hattı Yapım İşi)
(GAZİANTEP BÖLGE MÜDÜRLÜĞÜ)



İÇME SUYU TEMİNİ İSALE YAPIM İŞİ
UŞAK / KARAHALLI

Terfi İstasyonları: Belirli bir kaynaktan alınan suyun belirli bir noktaya taşınması amacıyla çeşitli pompa cihazları ve çeşitli yöntemler (Pompalar) kullanılarak kurulan sistem bütünüdür.

Pump Pumping Stations: It is the whole of a system established by using various pumping devices and various methods (Pumps) in order to transport water taken from a certain source to a certain point.





ATÖLYE İMALATLARI



KREPİN

(Paslanmaz/Polietilen/Çelik)



HAVALANDIRMA BACASI
(DİRSEKLİ/ŞAPKALI/MANTAR TİP)



YAKALI BORU

(Paslanmaz /Polietilen/Çelik)



FF PARÇASI

(Paslanmaz/Polietilen/Çelik)



TAHLİYE KLAPESİ
ÇELİK/POLİETİLEN



ÖZEL İMALATLAR



KONFEKSİYON KAYNAK
ÜRÜNLERİ



KOLLEKTÖR İMALATLARI
(Paslanmaz/Polietilen/Çelik)

➤ Siz müşterilerimize hizmet sunabilmek ve sistemin yeterliliğini sağlayabilmek adına Ankara merkezde atölyemizde istenilen ölçüler ve gerekli imalatlarla özel olarak üretilip satışı gerçekleştirilmektedir.

➤ In order to provide service to our customers and to ensure the adequacy of the system, it is specially produced and sold in our workshop in Ankara center with the desired dimensions and necessary manufacturing.

ATÖLYE İMALATLARI-WORKSHOP MANUFACTURING

SAHA İÇİ
UYGULANMASI

KREPİN
(Paslanmaz/Polietilen/Çelik)

STARİNER
(Stainless/Polyethylene/Steel)



HAVALANDIRMA BACASI
(DİRSEKLİ/ŞAPKALI/MANTAR TİP)

VENTILATION SHAFT
(ELBOW/HAT/CORK TYPE)



YAKALI BORU
(Paslanmaz/Polietilen/Çelik)

COLLARED PIPE
(Stainless/Polyethylene/Steel)



FF PARÇASI
(Paslanmaz/Polietilen/Çelik)

FF PART
(Stainless/Polyethylene/Steel)



TAHLİYE KLAPESİ
ÇELİK/POLİETİLEN

EVACUATION FLAP
STEEL/POLYETHYLENE



ÖZEL İMALATLAR

SPECIAL MANUFACTURES



KONFEKSİYON
KAYNAK ÜRÜNLERİ

GARMENT
WELDING PRODUCTS



KOLLEKTÖR İMALATLARI
(Paslanmaz/Polietilen/Çelik)

COLLECTOR MANUFACTURING
(Stainless/Polyethylene/Steel)



PASLANMAZ VE FERFORJE İMALATLAR

➤ Ferforje imalat, demir ve çelik gibi malzemeler kullanılarak yapılan dekoratif ve estetik görünümlü metal işleri üretmek anlamına gelir. Sizlere ürünlerimizi imal ederken kaliteli ve güvenilir bir hizmet sunuyoruz. Hayalinizdeki estetik ve pratik kullanıma sahip olan ferforjelerin tasarımı ve üretimi aşamalarında dikkatli ve özenli bir şekilde hareket ediyoruz.

➤ Wrought iron manufacturing means producing decorative and aesthetically pleasing metal works using materials such as iron and steel. We offer you a quality and reliable service when manufacturing our products. We act carefully and meticulously in the design and production stages of wrought iron that has the aesthetic and practical use of your dreams.



GEMİCİ MERDİVENİ VE
KORKULUKLAR



DEPO KAPI VE PANJUR



SANAT YAPISI SAC KAPAKLAR



SANAT YAPISI MERDİVENLERİ



SÜRGÜLÜ KAPILAR



PROJE ESASLI ÖZEL
ÜRETİMLER

PASLANMAZ VE FERFORJE İMALATLAR-
STAINLESS AND WROUGHT IRON MANUFACTURING



SAHA İÇİ
UYGULANMASI



GEMİCİ MERDİVENİ VE
KORKULUKLAR

SEAFARER'S LADDER AND
RAILINGS



DEPO KAPI VE PANJUR

WAREHOUSE DOORS AND
SHUTTERS



SANAT YAPISI SAC KAPAKLAR
ART SHEET METAL COVERS



SANAT YAPISI MERDİVENLERİ
ART BUILDING STAIRS

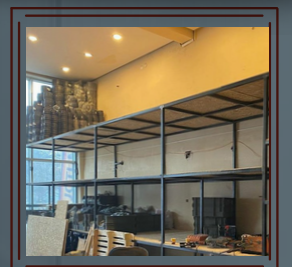


SÜRGÜLÜ KAPILAR
SLIDING DOORS



PROJE ESASLI ÖZEL
ÜRETİMLER

PROJECT BASED SPECIAL
PRODUCTIONS



PERAKENDE ÜRÜNLER



EK PARÇALAR (FİTTİNGSLER)
(ÇELİK/POLİETİLEN/PASLANMAZ/UPVC)



BORU (ÇELİK/POLİETİLEN/
PASLANMAZ/UPVC)



FLANŞLAR (ÇELİK/POLİETİLEN/
PASLANMAZ)



DİRSEK
(ÇELİK/POLİETİLEN/PASLAMAZ)



TEE
(ÇELİK/POLİETİLEN/PASLAMAZ)



REDÜKSİYON



MANŞON



KÜRESEL - ŞİBER VANA



ÇELİK GEÇİŞ

PERAKENDE ÜRÜNLER-RETAIL PRODUCTS

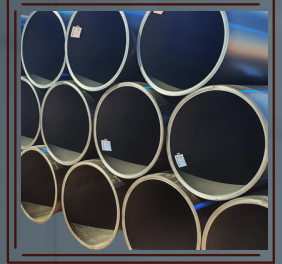
EK PARÇALAR (FİTTİNGSLER)
(ÇELİK/POLİETİLEN/PASLANMAZ/UPVC)

APPENDIX PARTS (FİTTİNGS)
STEEL/POLYETHYLENE/STAINLESS/UPVC



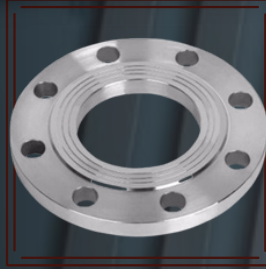
BORU
(ÇELİK/POLİETİLEN/
PASLANMAZ/UPVC)

PIPE
(STEEL/POLYETHYLENE/
STAINLESS/UPVC)



FLANŞLAR
(ÇELİK/POLİETİLEN/PASLANMAZ)

FLANGES
(STEEL/POLYETHYLENE/STAINLESS)



DİRSEK
(ÇELİK/POLİETİLEN/PASLANMAZ)

ELBOW
(STEEL/POLYETHYLENE/STAINLESS)



TEE
(ÇELİK/POLİETİLEN/PASLANMAZ)

TEE
(STEEL/POLYETHYLENE/RUSTPROOF)



REDÜKSİYON

REDUCTION



MANŞON
(ÇELİK/POLİETİLEN/PASLANMAZ)

MANCHON
(STEEL/POLYETHYLENE/RUSTPROOF)

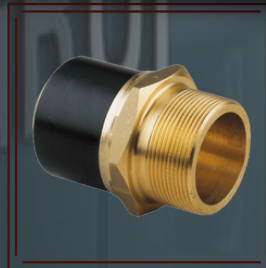


KÜRESEL - ŞİBER VANA

BALL - BARBER VALVE



ÇELİK GEÇİŞ
STELL TOGGLE



REFERANSLARIMIZ

OUR REFERENCES



BAYBURT / ARPALI
İLBANK TRABZON BÖLGE MÜD.

AFYONKARAHİSAR / DAZKIR
İLBANK ESKİŞEHİR BÖLGE MÜD.



UŞAK / KARAHALLI
İLBANK İZMİR BÖLGE MÜD.

BOLU / GEREDE
İLBANK ANKARA BÖLGE MÜD.



BARTIN / MUGADA
BARTIN İL ÖZEL İDARESİ

ÇORUM / SUNGURLU
İLBANK ANKARA BÖLGE MÜD.



ADIYAMAN / GERGER
İLBANK GAZİANTEP BÖLGE MÜD.

KASTAMONU / BOZKURT
İLBANK KASTAMONU BÖLGE MÜD.



ELAZIĞ / SARICAN
İLBANK ELAZIĞ BÖLGE MÜD.

KAHRAMANMARAŞ / PAZARCIK
KASKİ SU KANAL MÜDÜRLÜĞÜ



ANKARA / GÖLBAŞI
ASKİ SU KANAL MÜDÜRLÜĞÜ

ANKARA / ÇANKAYA
ASKİ SU KANAL MÜDÜRLÜĞÜ



DÜZCE / YIĞILCA
DÜZCE İL ÖZEL İDARESİ

KIRŞEHİR / KURANCILI
İLBANK KAYSERİ BÖLGE MÜD.





DEVLET SU İŞLERİ
GENEL MÜDÜRLÜĞÜ



T.C. KIRŞEHİR
İL ÖZEL İDARESİ



T.C. DÜZCE
İL ÖZEL İDARESİ



T.C. BARTIN
İL ÖZEL İDARESİ



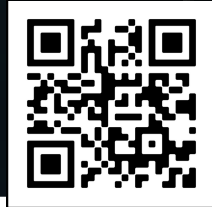
T.C. ÇANKIRI
İL ÖZEL İDARESİ



ASKİ
ANKARA SU VE KANALİZASYON
İDARESİ GENEL MÜDÜRLÜĞÜ



T.C. KASTAMONU
İL ÖZEL İDARESİ



www.asesgrup.com.tr

TEL: 0541 914 37 72 - 0543 447 54 61

asesmektes@gmail.com - iletisim@asesgrup.com.tr